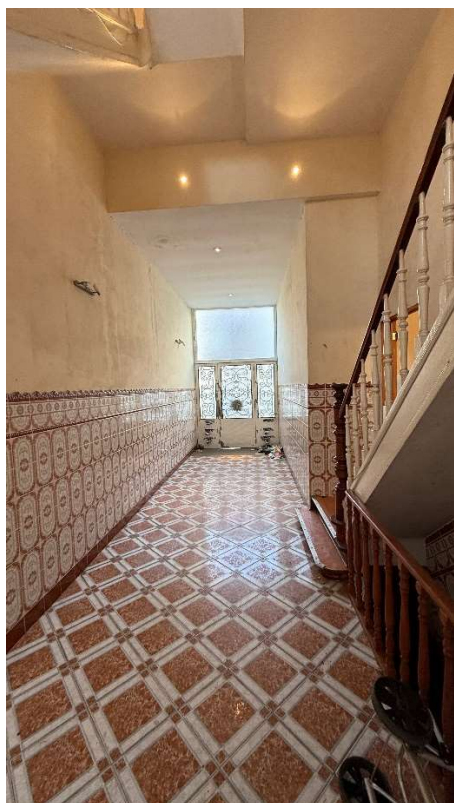


La rénovation de deux bâtiments comprenant la division d'un logement unifamilial en 3 logements et le changement d'affectation d'un ancien entrepôt en intérieur d'îlot vers du logement.

Photos intérieures- 2025



**LE PROJET**



Hall d'entrée et Escalier au Rez de chaussée



Entresol 1<sup>er</sup>-2<sup>ème</sup> Etage



Cuisine sur façade avant : 3<sup>ème</sup> étage



Cheminée et salon sur façade arrière : 3<sup>ème</sup> étage



Niveau des combles